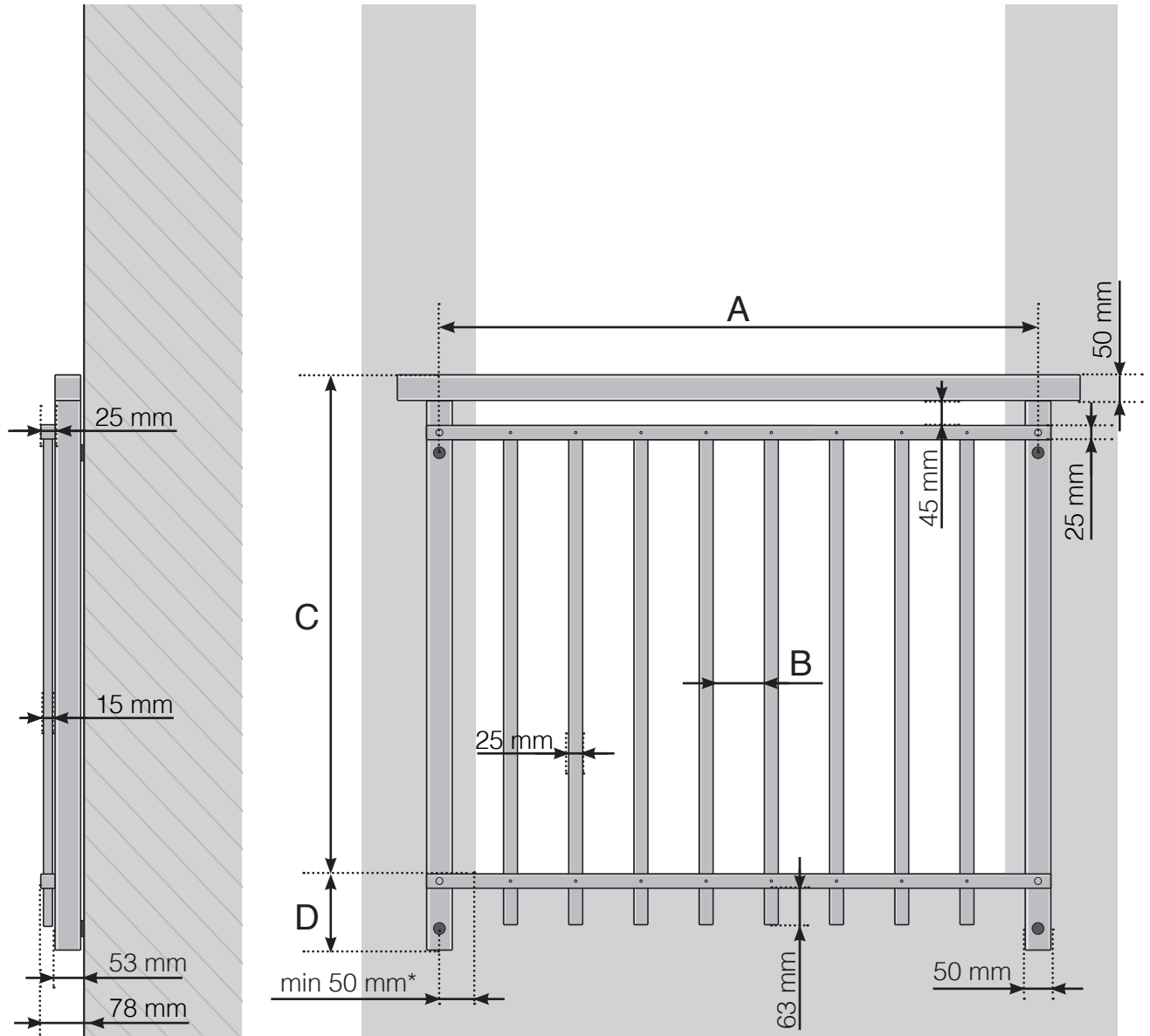


DETALJMÅTT

FRANSK BALKONG RETRO MED STOLPAR
HÖGRE MELLANLIGGARE OCH ÖVERLIUGGARE I ALUMINIUM



A - Stolparnas c/c-mått

B - Mellanrum mellan de vertikala stängerna beroende på stolparnas c/c-mått

C - Räckets totala höjd 1000 / 1100 mm

D - 145 mm

* Vid vägginfästning mot tegel/betong bör avståndet från öppningskant till infästning vara minst 50 mm men vi rekommenderar 75 mm.

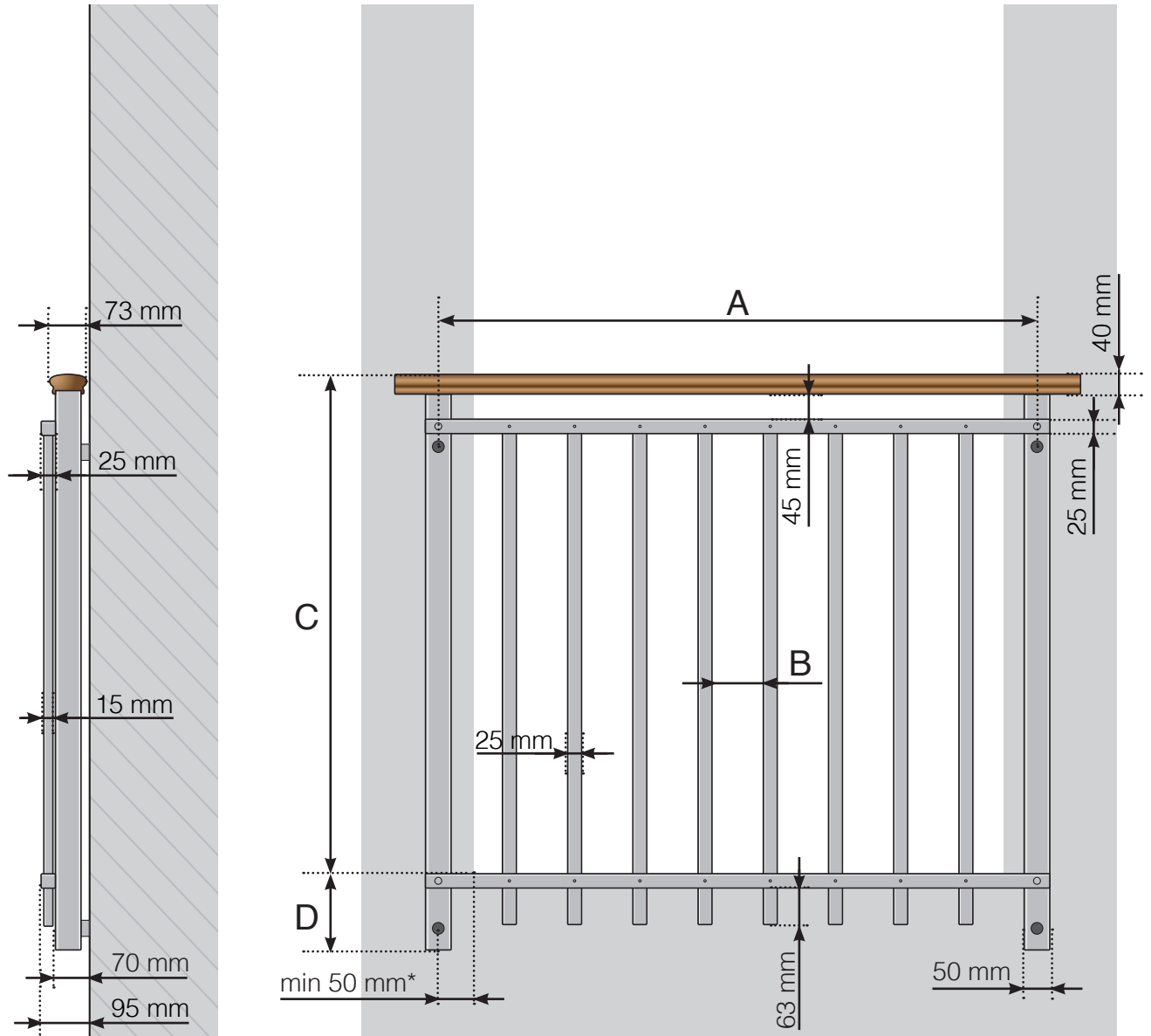
Observera att ritningarna inte är skalenliga

© Räckesbutiken Sweden AB - www.rackesbutiken.se

2021-10-01 v.1.0

DETALJMÅTT

FRANSK BALKONG RETRO MED STOLPAR
HÖGRE MELLANLIGGARE OCH ÖVERLIGGARE I TRÄ



A - Stolparnas c/c-mått

B - Mellanrum mellan de vertikala stängerna beroende på stolparnas c/c-mått

C - Räckets totala höjd 1000 / 1100 mm

D - 145 mm

* Vid vägginfästning mot tegel/betong bör avståndet från öppningskant till infästning vara minst 50 mm men vi rekommenderar 75 mm.

Observera att ritningarna inte är skalenliga

© Räckesbutiken Sweden AB - www.rackesbutiken.se

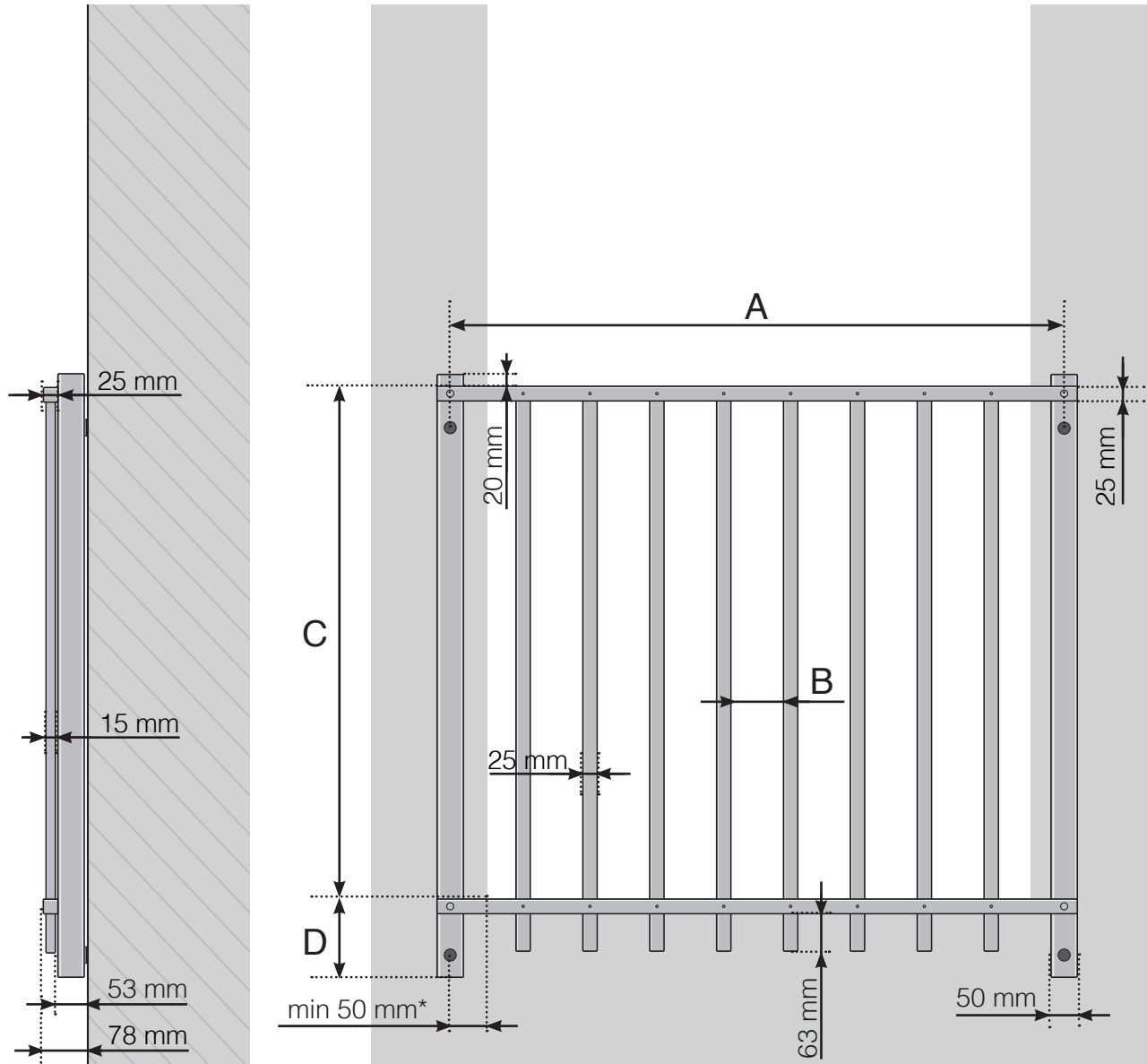
2021-10-01 v.1.0



RÄCKESBUTIKEN.SE

DETALJMÅTT

FRANSK BALKONG RETRO MED STOLPAR
HÖGRE MELLANLIGGARE MELLANLIGGARE



A - Stolparnas c/c-mått

B - Mellanrum mellan de vertikala stängerna beroende på stolparnas c/c-mått

C - Räckets totala höjd 1000 / 1100 mm

D - 145 mm

* Vid vägginfästning mot tegel/betong bör avståndet från öppningskant till infästning vara minst 50 mm men vi rekommenderar 75 mm.

Observera att ritningarna inte är skalnlige

© Räckesbutiken Sweden AB - www.rackesbutiken.se

2021-10-01 v.1.0