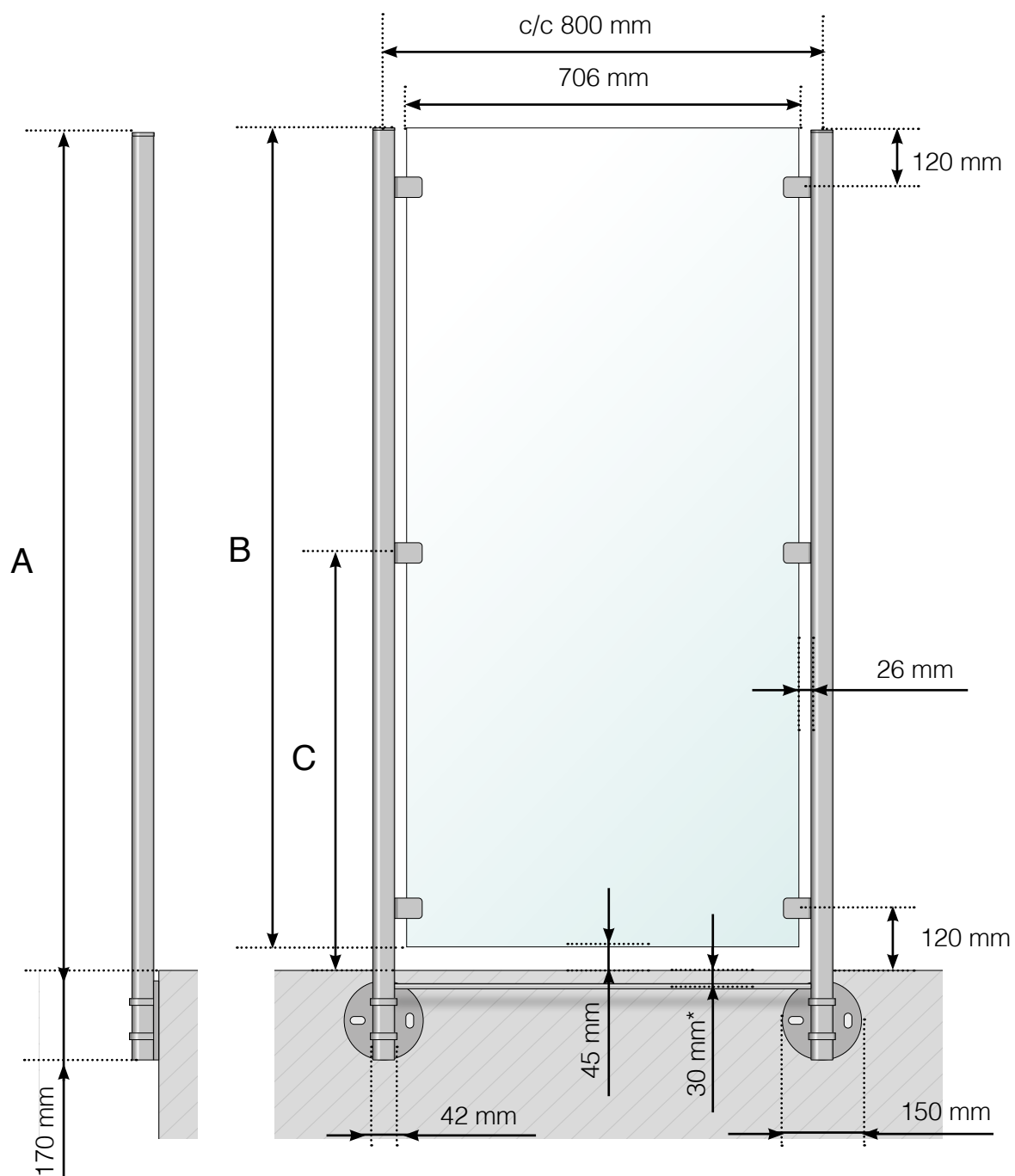


# DETALJMÅTT

VINDSKYDD: ROSTFRITT, UTANPÅMONTERAT



A - Vindskyddet totala höjd från golvytan

B - Glasets höjd

C - Klämfästes totala höjd från golvytan

\* Nedfallsskydd som tillval

Observera att ritningarna inte är skalenliga

© Räckesbutiken Sweden AB - [www.rackesbutiken.se](http://www.rackesbutiken.se)

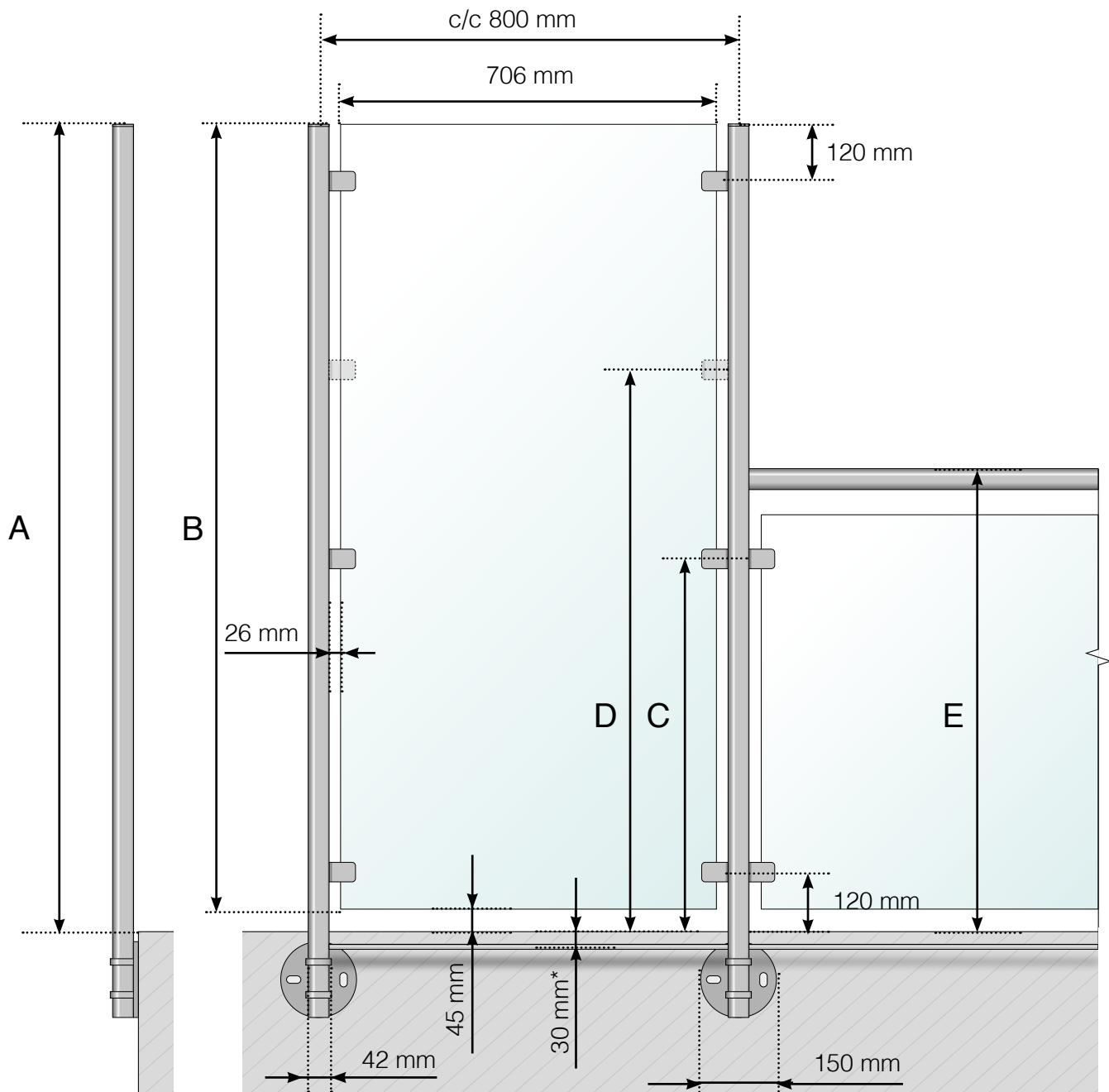
2019-05-15 v.1.0



RÄCKESBUTIKEN.SE

# DETALJMÅTT

VINDSKYDD: ROSTFRITT, UTANPÅMONTERAT. FORTSÄTTNINGSRÄCKE MED ÖVERLIGGARE.



A - Vindskyddet totala höjd från golvytan

B - Glasets höjd

C - Klämfästes totala höjd från golvytan

D - Extra klämfästes höjd från golvytan. **Obs!** Endast vid fortsättning av 800 eller 900 mm högt räcke.

E - Fortsättning räcket totala höjd från golvytan

\* Nedfallsskydd som tillval

Observera att ritningarna inte är skalenliga

© Räckesbutiken Sweden AB - [www.rackesbutiken.se](http://www.rackesbutiken.se)

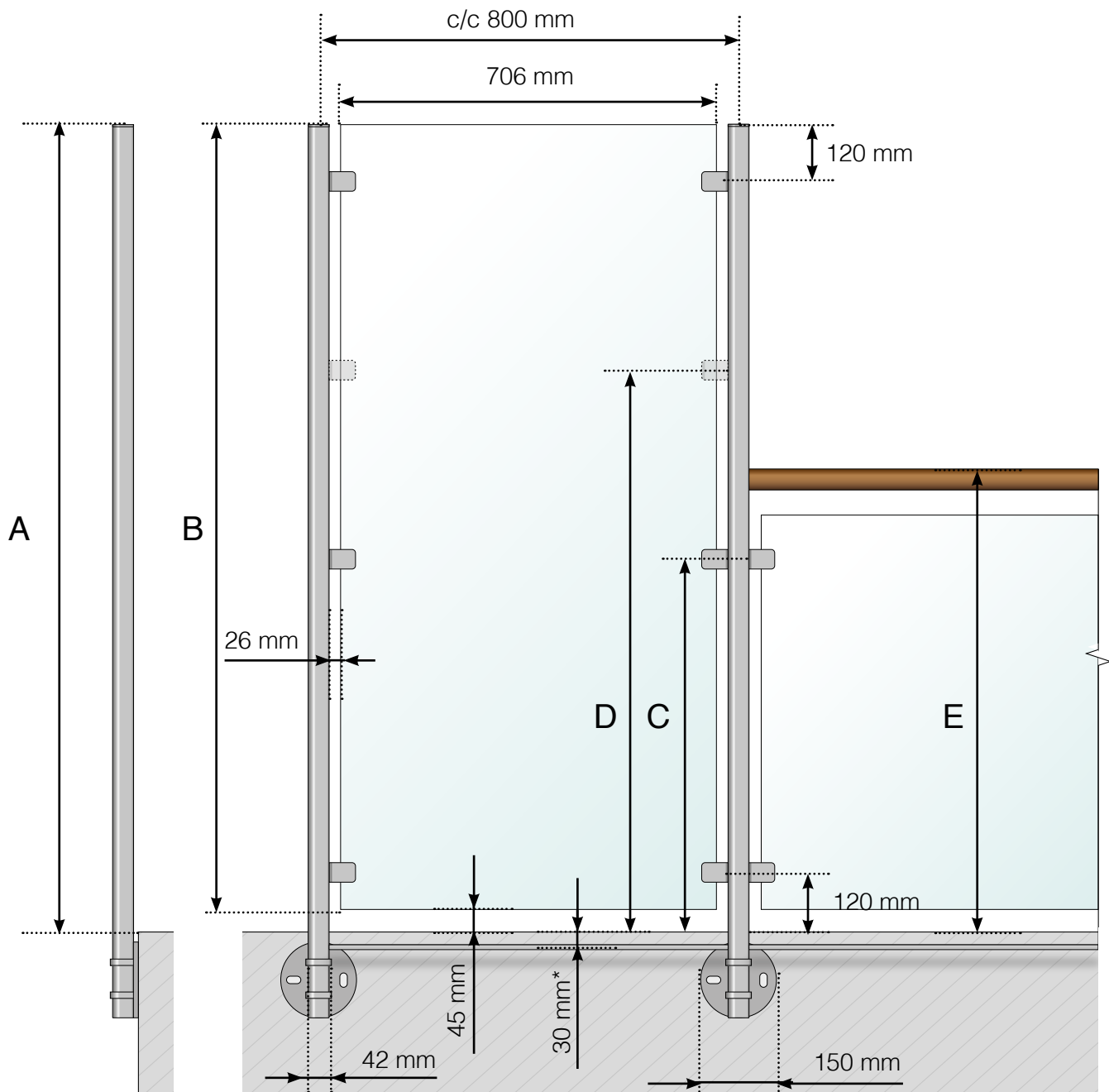
2019-05-15 v.1.0



RÄCKESBUTIKEN.SE

# DETALJMÅTT

VINDSKYDD: ROSTFRITT MED FOT. FORTSÄTTNINGSRÄCKE MED ÖVERLIGGARE I TRÄ.



A - Vindskyddet totala höjd från golvytan

B - Glasets höjd

C - Klämfästes totala höjd från golvytan

D - Extra klämfästes höjd från golvytan. **Obs!** Endast vid fortsättning av 800 eller 900 mm högt räcke.

E - Fortsättning räcket totala höjd från golvytan

\* Nedfallsskydd som tillval

Observera att ritningarna inte är skalenliga

© Räckesbutiken Sweden AB - [www.rackesbutiken.se](http://www.rackesbutiken.se)

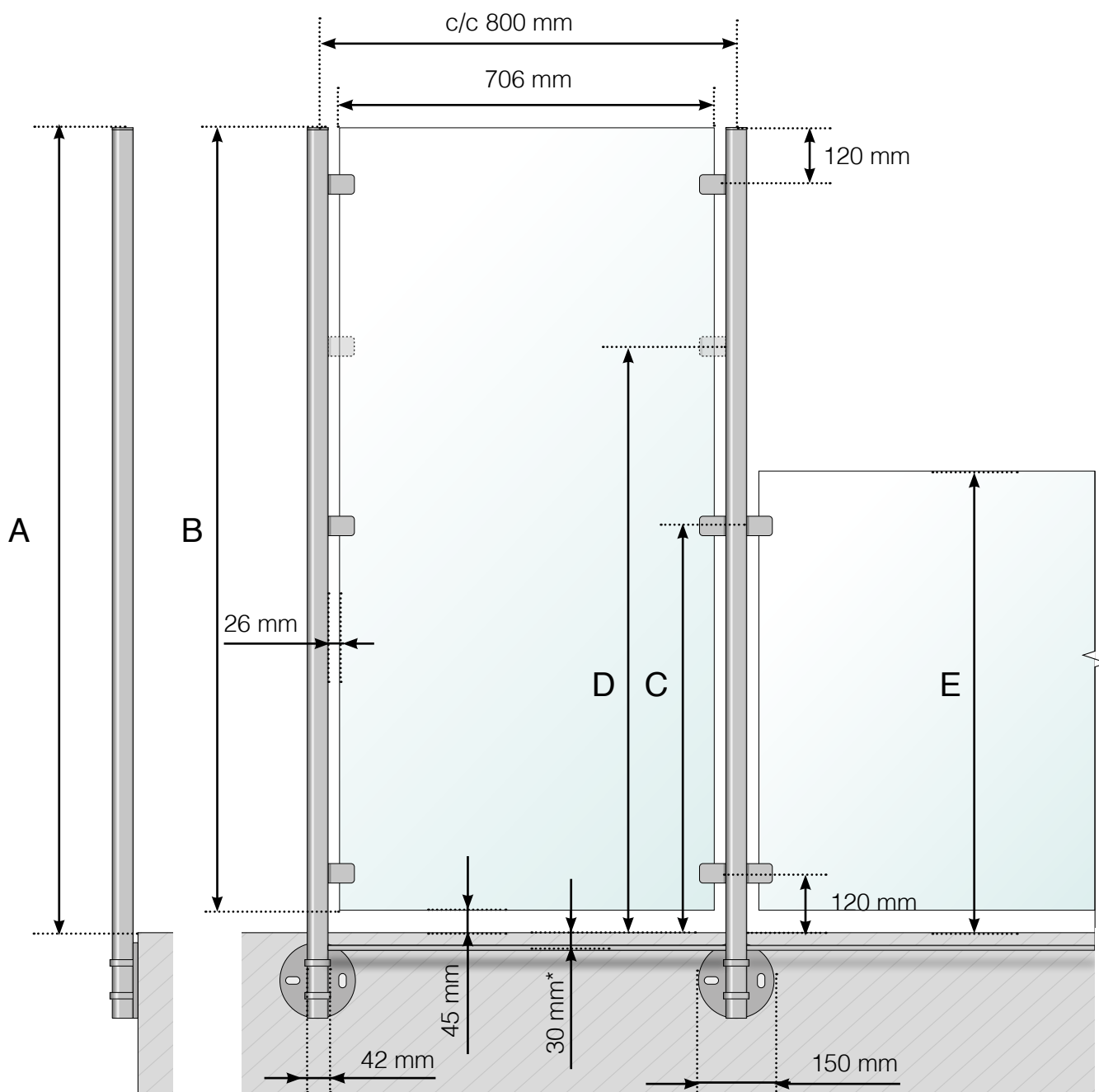
2019-05-15 v.1.0



RÄCKESBUTIKEN.SE

# DETALJMÅTT

VINDSKYDD: ROSTFRITT MED FOT. FORTSÄTTNINGSRÄCKE UTAN ÖVERLIGGARE.



A - Vindskyddet totala höjd från golvytan

B - Glasets höjd

C - Klämfästes totala höjd från golvytan

D - Extra klämfästes höjd från golvytan. **Obs!** Endast vid fortsättning av 800 eller 900 mm högt räcke.

E - Fortsättning räcket totala höjd från golvytan

\* Nedfallsskydd som tillval

Observera att ritningarna inte är skalenliga

© Räckesbutiken Sweden AB - [www.rackesbutiken.se](http://www.rackesbutiken.se)

2019-05-15 v.1.0



RÄCKESBUTIKEN.SE